

# SUPPORT ITEM サポートアイテムをうまく使いこなして、ダイビングをもっと快適に。

## OUTER & INNER Made in JAPAN

お洒落に保温する、ボレロ&ベスト シリーズ。着やすく快適なサポートウェアです。

アウターとしてワンピースの上に着用する半袖フードボレロやインナーとしてスーツの中に着るベスト。デザインとカラーを選んでおしゃれに保温できるレイヤードウェアです。



**DCハーフフードボレロ**  
(フルファスナーベルクロタイプ) MEN WOMEN

シルバー×ホワイト×パームグリーン×ターピング・グリーン  
**DC310FB**  
 3mmSJ×PSJ : ¥46,200 (税込)  
 5mmSJ×PSJ : ¥50,600 (税込)  
 フルサイズオーダー : +¥7,700 (税込)

チャコールグレー×ホワイト×クリスタルローズ  
 ×ターピング・ネオグレイ  
**DC700B**  
 3mmSJ×PSJ : ¥31,350 (税込)  
 ※フルサイズオーダーのみ

■MATERIAL  
 ●表素材:スタンダードジャージ×プリントジャージ  
 ●裏素材:スタンダードジャージ×PSジャージ  
 ■OPTION ●ウリずん柄:¥4,400

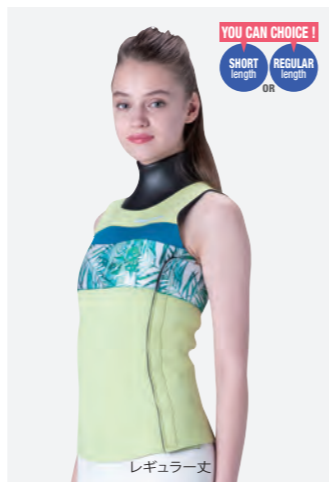


**DCフードベスト**  
(サイドベルクロタイプ) MEN WOMEN

ブルー×ホワイト×ボタニカルネイビー  
**DC710B**  
 3mmSJ×PSJ : ¥29,150 (税込)  
 ※フルサイズオーダーのみ

レギュラー丈/ショート丈 選択できます

インナーにはフードベストがおススメ。サイドをベルクロにして着脱をスムーズにしました。もちろんカラーリングも楽しめます。



**DCドライネックベスト**  
(サイドベルクロタイプ) MEN WOMEN

イエロー×スレートブルー×パームグリーン  
**DC710B**  
 3mmSJ×PSJ : ¥29,150 (税込)  
 ※フルサイズオーダーのみ

レギュラー丈/ショート丈 選択できます

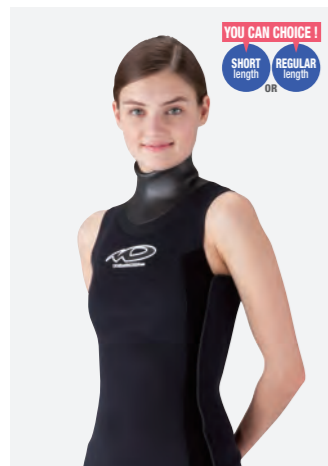
首からの水の浸入を防ぐドライネックベストです。サイドもベルクロ仕様だから着脱もスムーズ。人気のプリント柄を使えばカラーリングも楽しめます。

### TAPE COLOR CHOICE

DCハーフフードボレロは、テープカラーを19色(グロッキーファイバー)から選べます。

- ブラック ■ネオグレイ ■シルバー □ホワイト ■ネイビー ■ブルー ■ウォーター ■アイスブルー
- ピスタチオ ■ミント ■グリーン ■ファイヤー ■レッド ■ワイン ■ブルーベリー ■ローズ
- ビーチ ■ネオオレンジ ■レモンイエロー

※ファスナーは、選んだテープカラーと同色のファスナーを装着します。但し、テープカラー・ワインにはファスナーはブラック、テープカラー・アイスブルーとミントにはファスナーはホワイトがつけます。



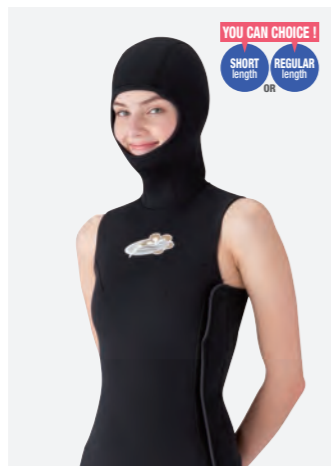
**イージードライネックベスト**  
(サイドベルクロタイプ) MEN WOMEN

ブラックのみ  
**SSW710B**  
 ●片面スキン  
 2mmギガフレックス/2FGX : ¥15,400 (税込)  
 3mmギガフレックス/3FGX : ¥17,600 (税込)  
 ●両面ジャージ  
 2mm両面ギガフレックス/2GX : ¥19,800 (税込)  
 3mm両面ギガフレックス/3GX : ¥22,000 (税込)  
 ※フルサイズオーダーのみ

レギュラー丈/ショート丈 選択できます

首にドライスーツと同仕様のシールドネックを採用。首まわりからの水の浸入を防ぐため、冷たさを感じることなく快適にダイビングを楽しめます。サイドをベルクロタイプにして着脱のわずらわしさを解消しました。

■MATERIAL ●表:ギガフレックス×裏:フラットスキン または ●表:フラットスキン×裏:ギガフレックス / [両面ジャージ] ●表:ギガフレックス×裏:ギガフレックス  
 ■COLOR ●ブラック  
 ■EQUIPMENT ●ベルクロ付き (※フードベストはベルクロなし)

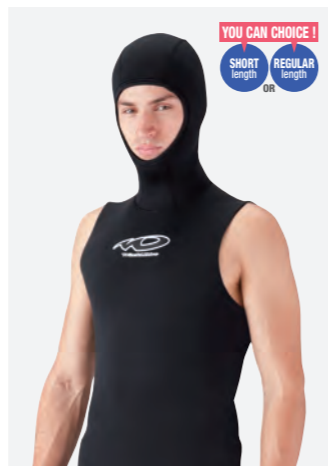


**イージーフードベスト**  
(サイドベルクロタイプ) MEN WOMEN

ブラックのみ  
**SSW700B**  
 ●片面スキン  
 2mmギガフレックス/2FGX : ¥17,600 (税込)  
 3mmギガフレックス/3FGX : ¥19,800 (税込)  
 ●両面ジャージ  
 2mm両面ギガフレックス/2GX : ¥22,000 (税込)  
 3mm両面ギガフレックス/3GX : ¥24,200 (税込)  
 ※フルサイズオーダーのみ

レギュラー丈/ショート丈 選択できます

フードベストのサイドをオープン(左右選択可)にしてベルクロで調節。着脱のしやすさをプラスしました。保温効果が高く、水温が低い場合などウエットスーツ用のインナーとして最適です。



**フードベスト**  
(ベルクロなし) MEN WOMEN

ブラックのみ  
**SSW700**  
 ●片面スキン  
 2mmギガフレックス/2FGX : ¥15,400 (税込)  
 3mmギガフレックス/3FGX : ¥17,600 (税込)  
 ●両面ジャージ  
 2mm両面ギガフレックス/2GX : ¥19,800 (税込)  
 3mm両面ギガフレックス/3GX : ¥22,000 (税込)  
 ※フルサイズオーダーのみ

レギュラー丈/ショート丈 選択できます

フードとベストを一体にしました。保温効果が高く、水温が低い場合などウエットスーツ用のインナーとして最適です。浮力への影響も極力抑え、ウエイト量もほぼ変えることなく対応できます。

## SNORKELER Made in JAPAN

解放感あふれるスノーケリングも身体ガードをお忘れなく。



**スノーケラー: ワンピース**  
(2mmスタンダードジャージ) MEN WOMEN

シルバー×ブルーベリー  
**2mmワンピース/SW01-501**  
 ¥25,080 (税込)  
 ※レディメイドスーツ・51サイズ展開のみ

比較的天候の安定した温暖なマリンスポーツなどでのスノーケリングに最適なリゾートスーツです。素材は、2ミリスタンダードジャージだから持ち運びにも便利。紫外線や岩肌などから身体をガードします。

■SUITS TYPE ●ワンピース ●ロングジョン ●ジャケット ■MATERIAL ●表素材:2ミリスタンダードジャージ ●裏素材:スタンダードジャージ ●フラットシマ ■EQUIPMENT ●アールディマS/Tタイプ ■COLOR ●J115色/15 COLOR VARIATION参照 ※フロントネック・手首・足首ファスナーは装着できません。 ※サイズ直しおよび修理は対応できません。



**スノーケラー: ジャケット**  
(2mmスタンダードジャージ) MEN WOMEN

ブルー×ホワイト  
**2mmジャケット/SW01-302**  
 ¥16,280 (税込)  
 ※レディメイドスーツ・51サイズ展開のみ



**スノーケラー: ロングジョン**  
(2mmスタンダードジャージ) MEN WOMEN

ブルー×ホワイト  
**2mmロングジョン/SW01-403**  
 ¥21,780 (税込)  
 ※レディメイドスーツ・51サイズ展開のみ

## BEACH COAT Made in JAPAN

冷たい風をシャットアウトする暖かさからアフターダイブの楽しさもプラス。



**ビーチコート**  
(2mmスタンダードジャージ) MEN WOMEN

ウォーター  
**BH601F**  
 ¥41,800 (税込)  
 ※ビーチコート・5サイズのみ

豊富なカラー15色から選べる2mm/スタンダードジャージ素材のフード付きコート。スーツの上からでも着用しやすいよう袖口はオープンタイプにしました。

■MATERIAL ●2mmスタンダードジャージ  
 ■COLOR ●J115色/15 COLOR VARIATION参照  
 ■SIZE ●S/M/L/LL  
 ■切り口 ●ホワイトターピング  
 ※裏地のカラーは指定できません。

■ビーチコート サイズ表

| 表示  | 身長      | 胸囲  | 腰囲  | 着丈 | 袖丈 |
|-----|---------|-----|-----|----|----|
| S   | ~160    | 112 | 112 | 76 | 72 |
| M   | 161~165 | 118 | 118 | 80 | 81 |
| L   | 166~172 | 126 | 126 | 84 | 87 |
| LL  | 173~180 | 138 | 138 | 85 | 89 |
| LLL | 181~    | 148 | 148 | 87 | 92 |

## ACTIVE SHELL JACKET Made in JAPAN

ダイビングへの行き帰りはもちろん、タウンユースにも最適ジャケット。



■FUNCTION ●縫い目からの水の浸入を防ぐシームテープ加工 ●止水ファスナー ●ポケット左右2ヶ所  
 ■MATERIAL ●透湿防水素材「アブリザテック」  
 ■COLOR ●ネイビー  
 ■SIZE ●S/M/L/XL  
 ※女性モデル(178cm)着用サイズ: M  
 男性モデル(188cm)着用サイズ: L



**アクティブシェルジャケット** MEN WOMEN

ネイビーのみ  
**WASJ**  
 ¥32,780 (税込)  
 ※アクティブシェルジャケット・4サイズのみ

生地表面は水をはじき、撥水・防水性能と、内部に滞留した湿気を外部に放散する性能を兼ね備えた高機能素材「アブリザテック」を採用。袖口にはベルクロ、フード廻りと裾廻りにはゴムを配し、ともにアジャスタブルにしました。ダイビングへの移動中や現地での休憩中など、突然の雨や風をブロック。アウトドアシーンに限らず街中でも着用いただけます。

■アクティブシェルジャケット サイズ表

| 表示 | 着丈 | 肩幅 | 身幅 | 袖丈 |
|----|----|----|----|----|
| S  | 68 | 44 | 54 | 60 |
| M  | 71 | 46 | 57 | 62 |
| L  | 74 | 48 | 60 | 64 |
| XL | 77 | 50 | 63 | 66 |

## ZIP PARKA

アフターダイブからタウンユースまでカジュアルに使いこなせるフーディパーカー。



■FUNCTION ●フロントファスナー ●ポケット左右2ヶ所  
 ■MATERIAL ●吸湿速乾・ポリエステル100%/UV90%以上カット  
 ■COLOR ●ライトカモグレイ  
 ■SIZE ●XS/S/M/L/XL  
 ※女性モデル(174cm)着用サイズ: M  
 男性モデル(186cm)着用サイズ: XL



**ジップパーカー** MEN WOMEN

ライトカモグレイのみ  
**WJP**  
 ¥7,480 (税込)  
 ※ジップパーカー・5サイズのみ

ウィンドシェルとして幅広く使いこなせる、フロントジップ付きフーディパーカーです。UV90%以上カットの吸湿速乾に優れた軽量素材を採用。人気のライトカモグレイだからコーディネートもラクラク。

■ジップパーカー サイズ表

| 表示 | 着丈 | 肩幅 | 身幅 | 袖丈 |
|----|----|----|----|----|
| XS | 62 | 42 | 46 | 58 |
| S  | 64 | 44 | 48 | 60 |
| M  | 69 | 46 | 52 | 63 |
| L  | 71 | 48 | 55 | 65 |
| XL | 73 | 50 | 57 | 67 |