

# IC9000

for MENS & WOMENS

強い  
アルティメイトクロス

フロントエントリー  
ファスナー  
FRONT ENTRY

スリムフィット  
スタイル  
SLIM FIT STYLE

オール・シェルドライスーツ

# INTER CROSS

NEW!

この軽さ、新次元。シェルドライスーツは新たなステージへ。  
軽量・高強度の新素材「アルティメイトクロス・ハイパー」を採用したIC9000シリーズ誕生。



▲ブラック×ブラック ※ガーターシステムはオプション

テクニカルダイビングの最強パートナー。  
テクニカルダイビングにおける大深度ダイビングや長時間の減圧ダイブを想定してデザインをはじめシール性能や装備など細部のディテールまで徹底的にこだわり高い機能性を実現しています。ディープやケーブ、レックダイビングなどのパートナーとして最適最強のシリーズです。

大幅な軽量化に成功した高強度新素材「アルティメイトクロス・ハイパー」を採用。

徹底した軽量化を図りながら、さらなる強度や耐久性を追求し、テクニカルダイビングで求められる要求性能を高い次元で実現したIC9000。メインマテリアルには、アルティメイトクロスよりも大幅な軽量化に成功した高強度の新素材「アルティメイトクロス・ハイパー」を採用し、デザインは、水中での運動性能を高めながらスリムにしたスリムフィットスタイルを取り入れて、スタイリッシュなシルエットにしました。

着ても脱いでも軽快なシェルドライスーツ。

素材の軽量化とスリムフィットスタイルの採用によって、シェルドライスーツ本体の重量を大幅に軽減することができ、その着用時の軽快さが水中での高いパフォーマンスを約束します。もちろん、軽量だからダイビングへの行き帰りもラクに移動できます。

着ても脱いでも軽快なシェルドライスーツの登場です。

## PRICE

アルティメイトクロス・ハイパー ¥328,000(+税)

▲INTERCROSS IC9000/9700; 27size より選択

## ■ULTIMATE CLOTH COLOR

アルティメイトクロス・ハイパー

ブラック

レッド

ULTIMATE CLOTH SLIM FIT STYLE

## MATERIAL

●素材:アルティメイトクロス・ハイパー

## EQUIPMENT

●給排気バルブ・オートテックII ●ネック&リストシール機能:ラテックスまたはクロロブレン・ソリッドネック(選択可) ●ドライファスナー:YKK PROSEALまたはTIZIP MASTERSEAL(選択可) ●ブーツ:ドライブーツまたは高比重クロロブレンソックス(2mm)(選択可) ●サイポケット:1カ所(左右選択可)

## OPTION

●リストバルブDS¥15,000 ●サイポケット:1カ所¥6,000(左右選択可) ●ガーターシステム¥18,000

[注]納期:ご注文から出荷まで3~4週間いただいております。製造ラインの混み具合によりさらにお時間をいただく場合もございます。予めご了承ください。

※ダイビングスーツの表示価格はレディメイトスーツの税別標準小売価格。オプション仕様の表示価格は税別標準小売価格。

# INTER CROSS EQUIPMENT

Photo : Kyu Furumi

## POWER EQUIPMENT & SHELL DRYSUITS MATERIALS

INTER CROSS にふさわしい渾身のパワーエキップメントと快適なダイビングを確実にサポートするWDシェルドライスーツマテリアル。



写真:クロロプレン・ソリッドネック

### ■ネックシール

ネックには、クロロプレン・ソリッドネックまたはラテックスネックの2タイプを用意しました(選択可)。

### ■横アウトカバー

フィット感の良いクロロプレンでネックシールのエア溜りを抑え、なおかつシール部分を保護します。



写真:クロロプレン

### ■リストシール

手首には、UMSフラットスキンを採用したクロロプレン、またはラテックスの2タイプを用意しました(選択可)。

水の浸入を抑えながら、スムーズな着脱も約束します。



### ■ガーターシステム(オプション)

吹き上げの原因となる脚への空気の移動を最小限に抑えてフィンワークを快適にします。



### ■サイポケット:1ヶ所標準装備/左右選択可、2ヶ所目からオプション

太もも部には、ライトなどの小物を収納できるサイポケットを用意。内側にはメッシュのインナーポケットとDリングを装着。ポケットのフタはベルクロ仕様にして水中での開閉も容易にしました。



写真:ドライブーツ



写真:高比重クロロプレンソックス

### ■ドライブーツと高比重クロロプレンソックス(2mm)

ドライブーツと高比重クロロプレンソックスとを選択可能。ソックスに使用する素材は耐久性と柔軟性を備えた2mm厚でアウトブーツを使用する際に最適です。

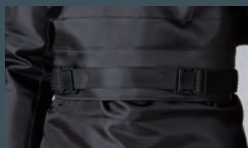


### ■フロントエントリー・斜めファスナー

防水ファスナーには、独・TIZIP社製の特殊ナイロン防水ファスナー「TIZIP MASTERSEAL」を採用。IC9700の斜めファスナー仕様では、TIZIP MASTERSEALが水の浸入をシャットアウト。アウトファスナーでカバーする2重構造で、防水ファスナーを保護します。

### ■TIZIP MASTERSEAL・防水ファスナー

テクニカル・ダイビングに不可欠な重器材類との干渉を極力低減し、過酷な条件下においても運動性を損なわないように左肩から右腰に斜めに配置。腕が上下に動きやすいためハルブ操作などの動作もスムーズに、ひとりでも着脱ができます。



### ■フロントエントリー・横ファスナー

防水ファスナーは、YKK PROSEALまたはTIZIP MASTERSEALから選択。テクニカル・ダイビングに不可欠な重器材類との干渉を極力低減し、過酷な条件下においても運動性を損なわないようにウエストに横ストレードに配置しました。

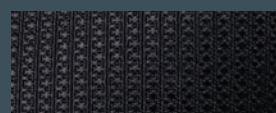
## IC7000 SERIES



■アルティメイトクロス  
強靭なブチルラバーに高密度ポリエステルをラミネートした素材。  
カラー:ブラックのみ



■アルティメイトクロス・ヘビー  
アルティメイトクロスにさらに強度を高めた素材。  
カラー:ブラック/レッド/オレンジ



■アルティメイトクロス・コーデュラ  
臀部など補強の必要な部位に採用する高強度素材。  
カラー:ブラックのみ

## IC9000 SERIES



■アルティメイトクロス・ハイパー  
アルティメイトクロスを徹底して軽量化するために表に軽量ナイロンを使用、さらに強度を高めた新素材。  
カラー:ブラック/レッド

### 納期

ご注文から出荷まで3~4週間いただいております。  
製造ラインの混み具合によりさらにお時間をいただく場合もございます。予めご了承ください。